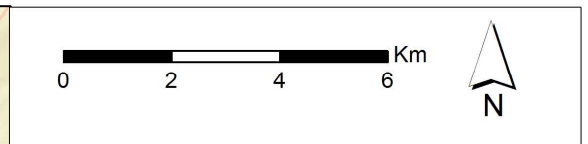
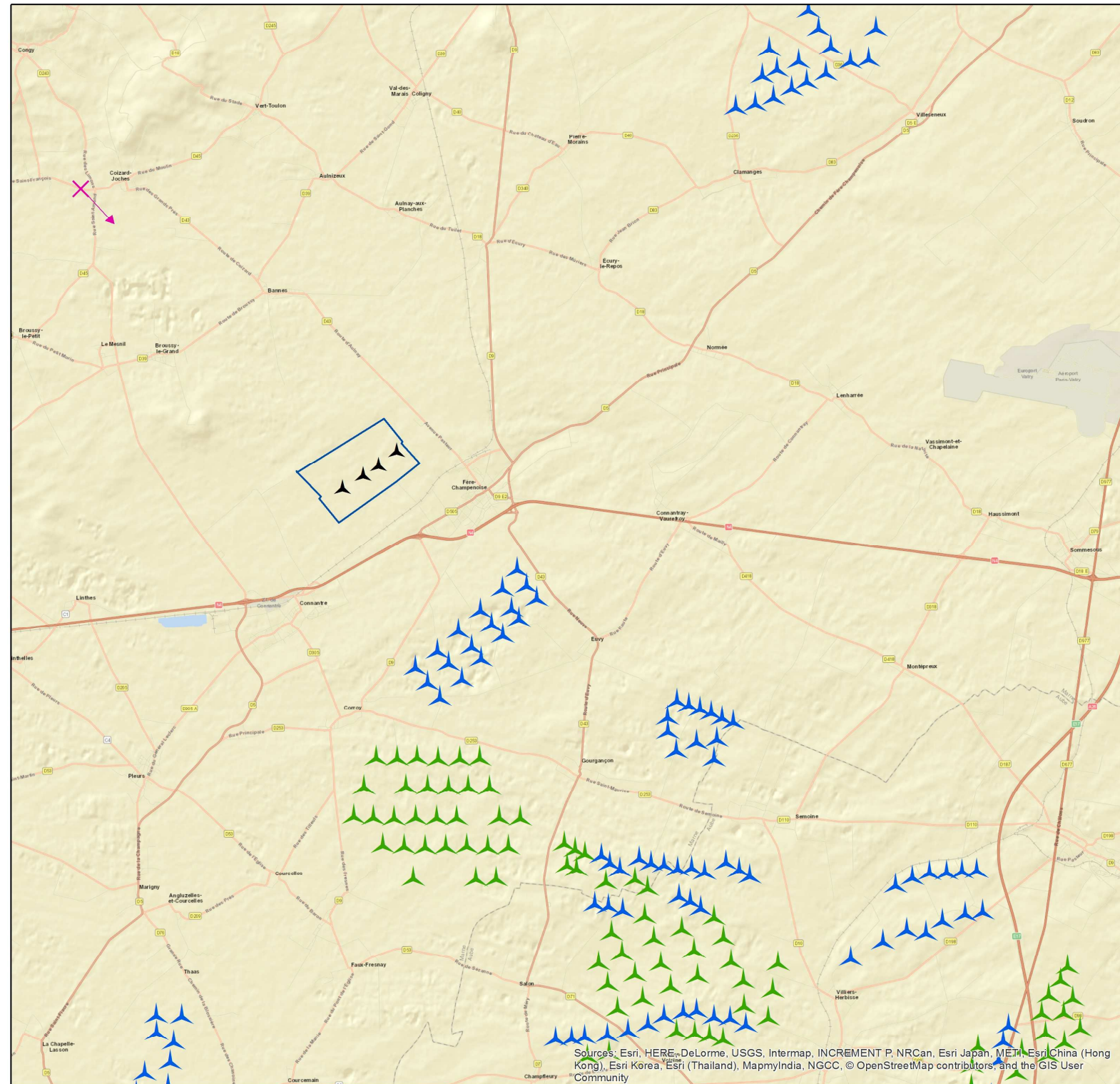


Photomontage n°4

Photomontage n°4 : Entrée de Joches

Ce photomontage se situe à l'entrée Ouest de Joches le long de la D43, avant le croisement avec la D45 et la D243, à environ 10,4 km du projet.
 Depuis ce point de vue, seuls le Mont Août et les éoliennes émergent au-dessus de la végétation des Marais de Saint-Gond.
 Les éoliennes émergent au-dessus des Marais sans pour autant les surplomber. En effet, leur taille perçue est plus faible que l'épaisseur de végétation des marais.
 De plus, les éoliennes et le Mont ne se trouvent pas en visibilité directe.

Les incidences du projet depuis ce point de vue sont faibles.



- Légende**
- Zone du projet
 - ▲ Eoliennes du projet
 - ✕ Point de prise de vue n°4-Entrée des Joches
 - ➔ Direction de prise de vue
 - ▲ Parcs éoliens existants au 18 juin 2018
 - ▲ Parcs éoliens accordés ou ayant l'avis de l'AE au 18 juin 2018
- World Street Map

Projet éolien de Fère-Champenoise		
Titre: Point de prise de vue n°4 Distance du parc 10,35 km	Date: 19.06.2018	
Développeur de projet : EP8	Auteur: Sélomé AGBESSI	Format: A4
-	in: Esri ArcGIS	Échelle: 1:100.000
Bureau de planification: GREEN ENERGY 3000 GmbH <small>[Projektentwicklung regenerativer Energiesysteme]</small> 04347 Leipzig Torgauer Straße 231 Tel. 0341/355604-0		

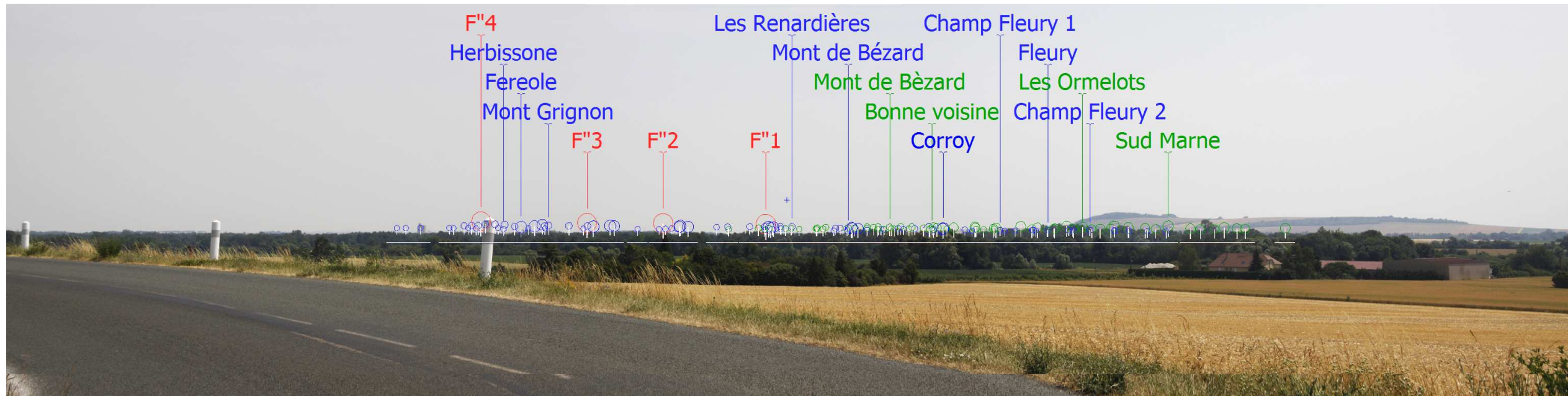
© Alle Rechte bei Green Energy 3000 GmbH. Schutzvermerk nach DIN ISO 16016:2007-12 beachten.



Le site actuel



Photomontage



Photomontage d'interprétation

Vision rapprochée (Angle de 50 à 60°)



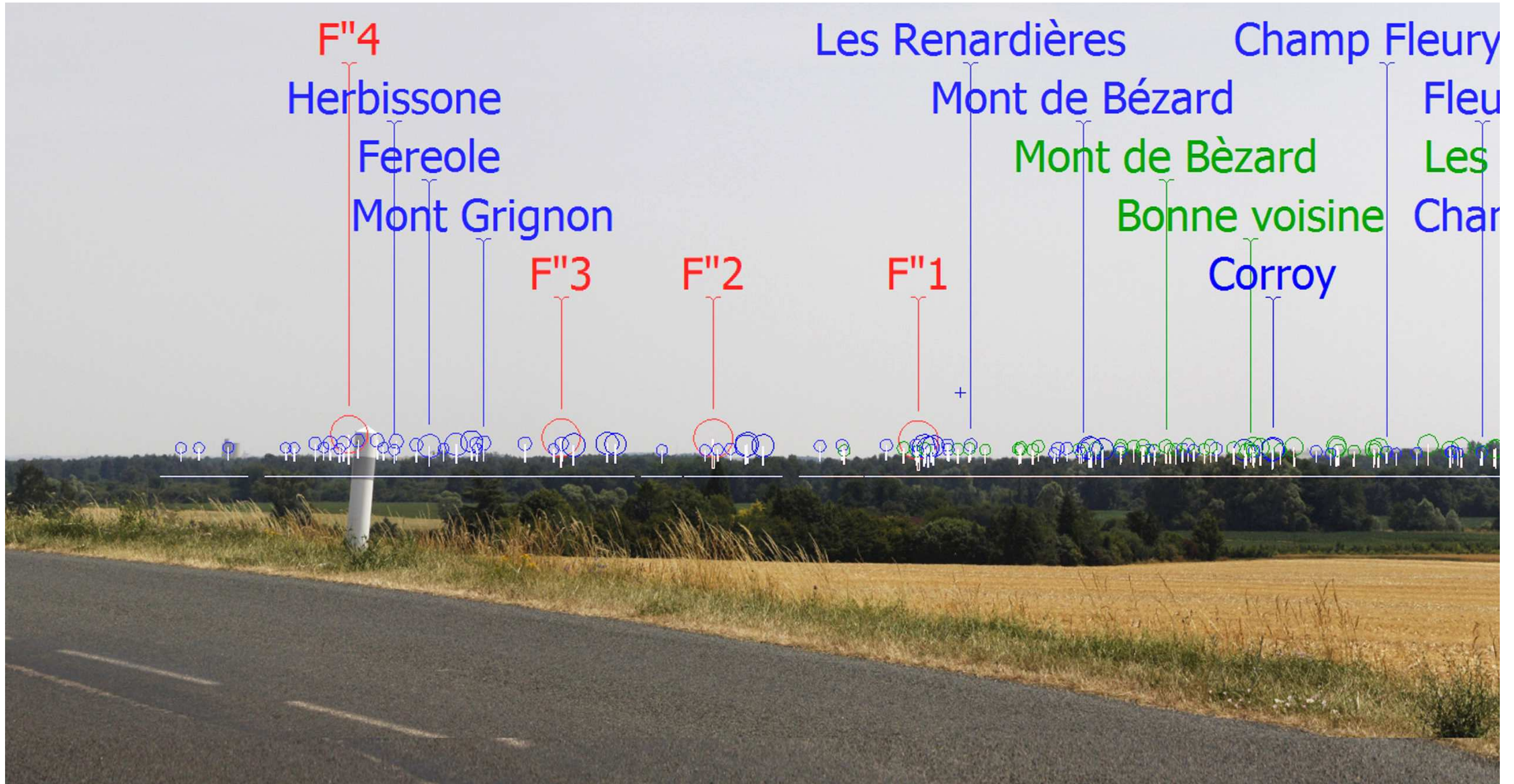
Le site actuel

Vision rapprochée (Angle de 50 à 60°)



Photomontage

Vision rapprochée (Angle de 50 à 60°)



Photomontage d'interprétation